

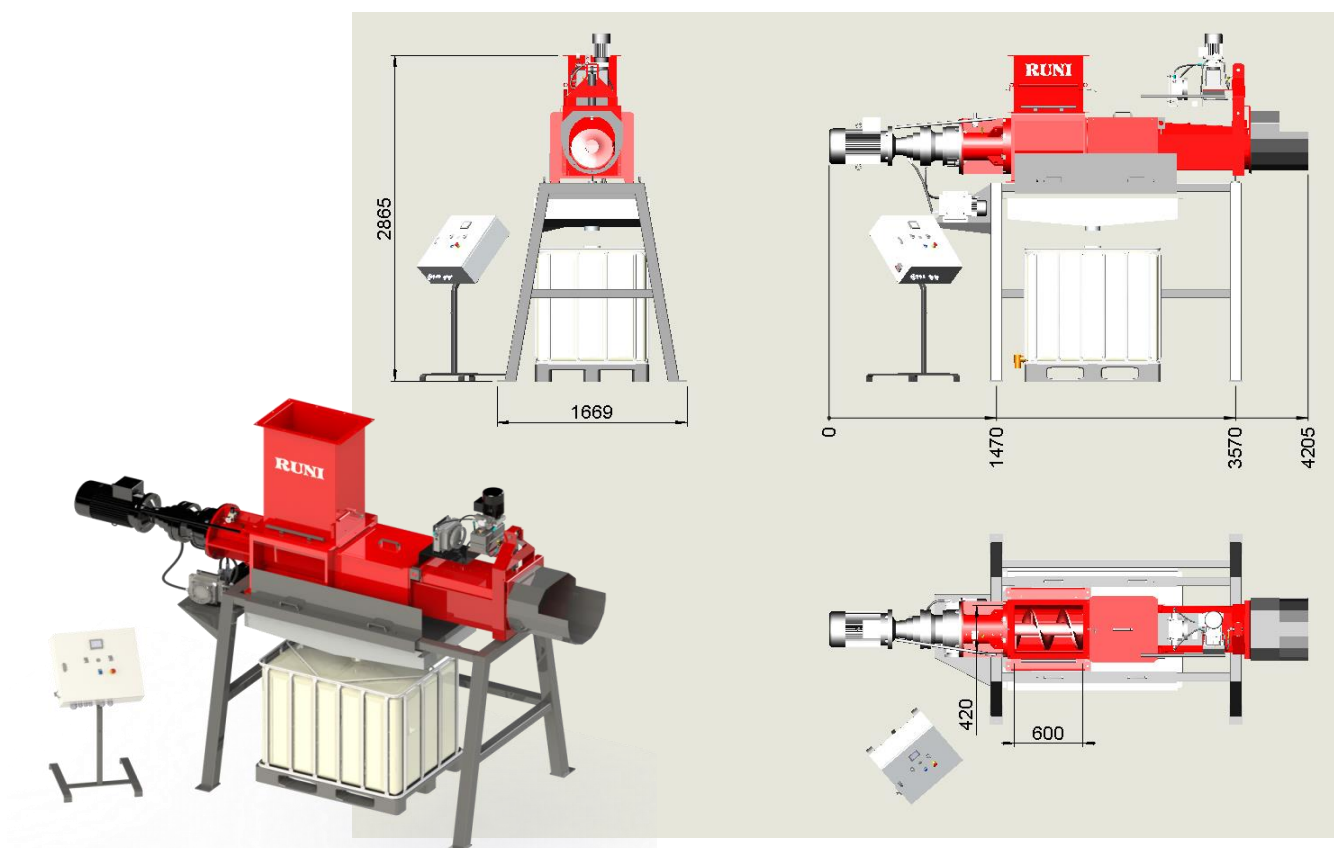


# Komprimering og separering af malerspande

## Teknisk dataspecifikation for SK370

### Målsat tegning

Tekniske modifikationer kan forekomme.



Teknisk data	SK370
Materiale	Malerspande
Opnået densitet	Metalspande: ca. 1500 kg/m <sup>3</sup> Plastikspande: ca. 300kg/m <sup>3</sup>
Kapacitet pr. time	3500 3L spande 1000 10L spande
Diameter for outlet	370 mm
Dimensioner for tragt, inlet (standard)	600 x 420 mm
Vægt	1500 kg
Maskinens dimensioner (LxBxH) (standard)	4205 x 1669 x 2865 mm
Motorstørrelse	Hovedmotor: 15 kW Hydraulisk pumpe: 0,55 kW
Strømforsyning	3 x 400V, 50Hz, 63 A
Mærkning	CE-godkendt



# Komprimering og separering af malerspande

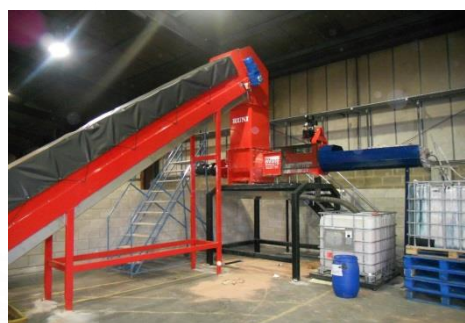
## Beskrivelse

Destruktion af returvarer og fejlproduktioner fra producenter af maling resulterer ofte i et lagerproblem. For genbrugsstationer kan det være et problem at tømme og komprimere halvtomme malerspande. Ved indsættelsen af RUNI sneglekomprimator, kan der spares plads og håndtering ved separering og komprimering af spandene med det samme. De komprimerede spande kan sælges til genanvendelse. Indholdet af spandene kan sendes til forbrænding. 100 % produktdestruktion sikrer, at produkterne ikke kan gå til gensalg. Den normale maksimale diameter på dåserne er 230 mm, svarende til en 10 liters spand.



## Funktion

RUNI sneglekomprimator komprimerer og separerer kontinuerligt spandene mens indholdet bliver presset væk og ledes over i en tank. Maskinerne er udstyret med sensorer til automatisk start og stop og kan fodres via transportbånd eller manuelt. Både matrice og opsamlingsbakke er i rustfrit stål (AISI316) for at modstå den lave pH i mange væsker. Sneglen roterer så langsomt, at der ikke opstår nogen gnister/eksplosionsfare.



## Fordele

- Der sikres 100 % produktdestruktion.
- Sikker og nem betjening med automatisk start og stop.
- Matrice og opsamlingsbakke i rustfrit stål (AISI316) for at modstå den lave pH i mange væsker.

## Muligheder

- ATEX motor.
- Mulighed for special model til store dåser og spande på over 10 liter.