

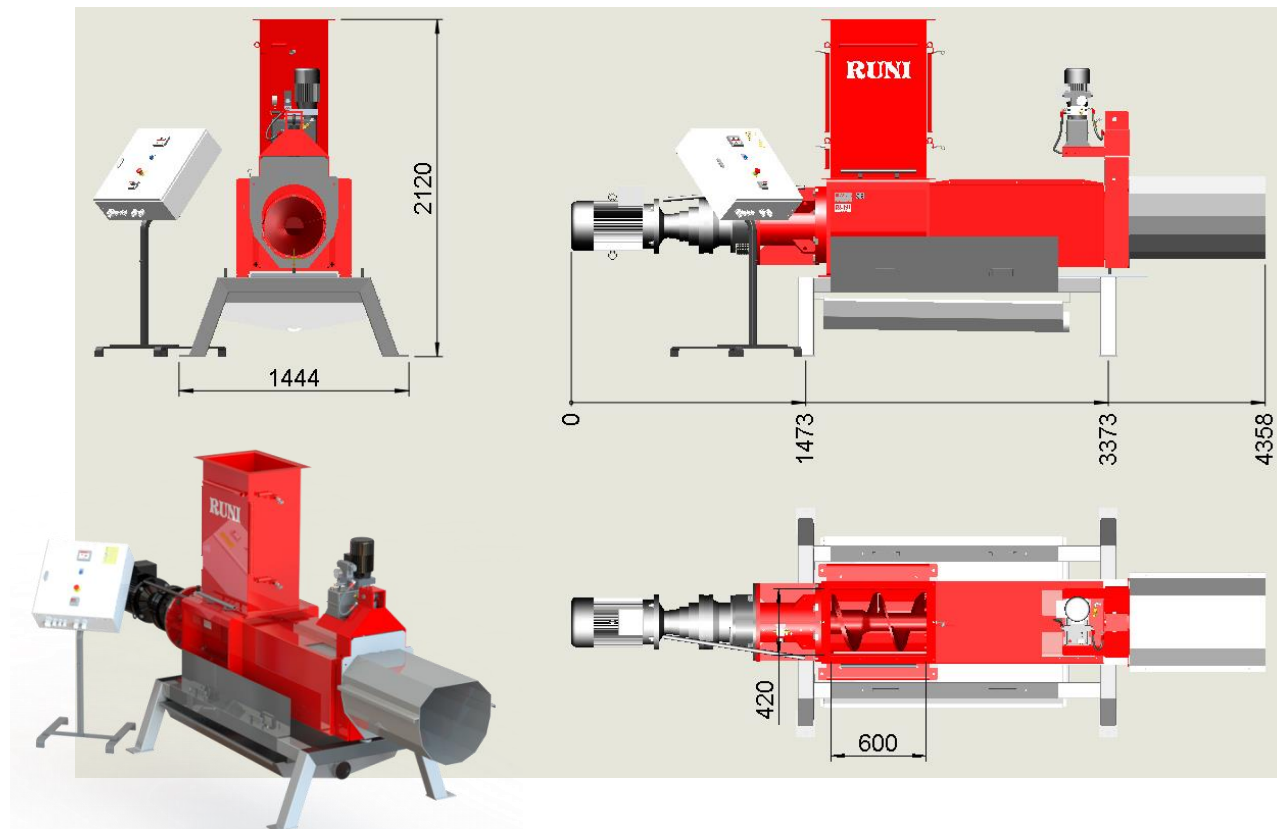


# Afvanding af rejekt fra papirfabrikker

## Teknisk dataspecifikation for SK370

### Målsat tegning

Tekniske modifikationer kan forekomme.



Tekniske data	SK370
Materiale	Rejekt fra papirfabrikker
Opnået tørstofprocent *)	75 %
Kapacitet pr. time *)	5000 kg
Daglig kapacitet *)	120 tons
Dimensioner for tragt, inlet (standard)	600 x 420 mm
Vægt	1500 kg
Maskinens dimensioner (LxBxH) (standard)	4358 x 1444 x 2120 mm
Motorstørrelse	Hoved motor: 15 kW Hydraulisk pumpe: 0,55 kW Oliekøling af gear: 0,07 kW Oliekøling af hydraulik: 0,07 kW Circulationspumpe: 0,25 kW
Strømforsyning	3 x 400V, 50Hz, 63A
Mærkning	CE-godkendt

\*) Afhængig af procentdel af papirfibre.



# Afvanding af rejekt fra papirfabrikker

## Beskrivelse

Sneglekomprimatoren er i stand til at afvande rejekten i en kontinuerlig proces, og efterlade rejekten så tør at den, i stedet for at skulle ende som dyrt og miljøbelastende deponiaffald, kan anvendes som brændsel. Forholdene på en papirfabrik er krævende, og der arbejdes alle ugens dage året rundt. I affaldsproduktet er der ofte slidende elementer som f.eks. sand mm. Alt det stiller store krav til maskineriet.

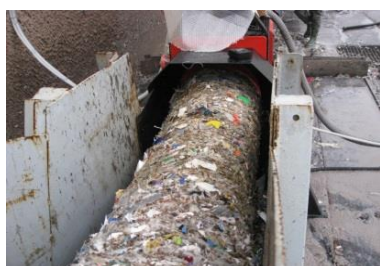


65 %  25 %  
 Reducering af vandindhold



## Funktion

De integrerede sensorer starter og stopper maskinen automatisk. Vandet opsamles i den rustfrie bakke under maskinen og kan ledes væk derfra. Maskinen melder, når det er tid til at smøre lejerne for hver 100 time. Sneglekomprimatoren kan installeres som sidste led i linjen. Maskinen kan enten tilføres materiale via transportbånd eller direkte under en roterende tromle.



## Fordele

- Afvanding af rejekt med lave energiomkostninger.
- Matrice er lavet af syrefast rustfrit stål (AISI316).
- Sikker og nem betjening med automatisk start og stop.
- Hårdmetal på snegl sikrer lang levetid.

## Muligheder

- Frekvensomformer for tilpasning af hastighed.
- 2-3 maskiner på samme platform.